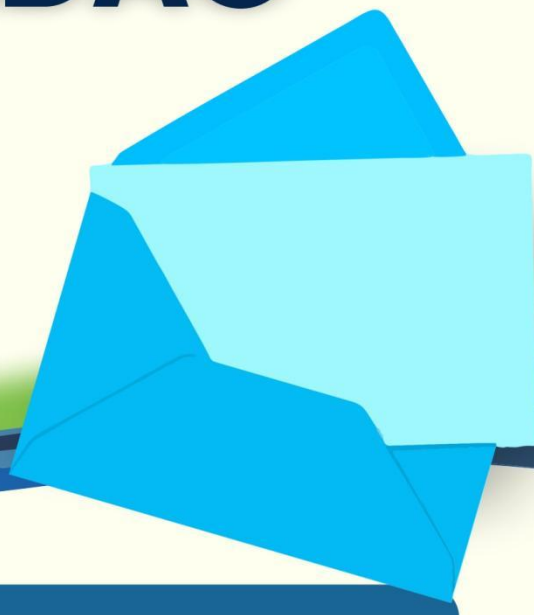




PREFEITURA DE
Cidelândia
Cuidando do futuro da nossa gente

CARTA DE SERVIÇOS AO CIDADÃO

OUVIDORIA
Municipal





PREFEITURA DE CIDELÂNDIA

Endereço: Avenida Senador La Rocque, Centro

CNPJ: 01.610.134/0001-97

Email: faleconosco@cidelandia.ma.gov.br

Telefone: (99) 9 8765-4321

Horário de atendimento: 8h as 14h

Site oficial: www.cidelandia.ma.gov.br

SERVIÇOS PÚBLICOS AO CIDADÃO

- **Portal da Transparência:** Acesso a receitas, despesas, contratos e licitações;
- **E-SIC:** Solicitação de informações conforme a Lei de Acesso à Informação (LAI);
- **Diário Oficial Eletrônico:** Publicações oficiais do Município;
- **Ouvidoria / Fale Conosco:** Registro de manifestações pelo site;
- **Programas de Saúde e Cultura:** Promoção de Ações educativas, preventivas e culturais.

SERVIÇOS PÚBLICOS PARA EMPRESAS E CONTRIBUINTE

- **Sala do Empreendedor:** Formalização do MEI, orientações e acesso a crédito;
- **Nota Fiscal Eletrônica:** Emissão por meio do sistema da prefeitura;
- **Editais e Licitações:** Abertura de processos licitatórios via CPL;
- **Contra-cheque Online:** Acesso pelo portal da transparência;
- **Webmail Corporativo:** Sistema de e-mail institucional para servidores públicos.

ÍNDICE

GABINETE DO PREFEITO

- Unidade de Atendimento presencial ao cidadão e empresas em geral
- Protocolo

SECRETARIA MUNICIPAL DE SAÚDE

- Unidade de Atendimento presencial - Sede da SMS
- Hospital Municipal
- Unidades Básicas de Saúde da Família
- ACS e ACE
- Vigilância Sanitária
- Vigilância Epidemiológica
- Saúde Bucal
- TFD - Tratamento Fora do Domicílio
- Órgãos de Cooperação
 - Conselho Municipal de Saúde

SECRETARIA MUNICIPAL DE EDUCAÇÃO

- Unidade de Atendimento presencial / Sede da SEMED
- Órgãos de cooperação:
 - Conselho Municipal de Educação
 - Conselho Municipal de Alimentação Escolar
 - Conselho Municipal do FUNDEB

SECRETARIA MUNICIPAL DE ADMINISTRAÇÃO E FINANÇAS

- Unidade de Atendimento presencial
- Protocolo
 - Departamento de Compras
 - Departamento de Licitações
 - Departamento de Convênios

SECRETARIA MUNICIPAL DE DESENVOLVIMENTO SOCIAL

- Unidade de Atendimento presencial
- Serviço de Convivência e Fortalecimento de Vínculos - SCFV
- Centro de Referência em Assistência Social - CRAS
- Cadastro Único - CadÚnico



- Órgãos de Cooperação
Conselho Municipal de Assistência Social

SECRETARIA MUNICIPAL DE AGRICULTURA

- Unidade de Atendimento presencial
- Protocolo

SECRETARIA MUNICIPAL DE MEIO AMBIENTE

- Unidade de Atendimento presencial
- Protocolo

SECRETARIA MUNICIPAL DE ESPORTE, JUVENTUDE E LAZER

- Unidade de Atendimento presencial
- Protocolo

SECRETARIA MUNICIPAL DE INFRAESTRUTURA

- Unidade de Atendimento presencial
- Protocolo

SECRETARIA DE POLÍTICAS PARA MULHERES

- Unidade de Atendimento presencial
- Protocolo



GABINETE DO PREFEITO

SEDE DA PREFEITURA

O Gabinete do Prefeito é responsável por auxiliar o Prefeito em suas atividades político-administrativas, tanto internas quanto externas. Suas funções incluem coordenar a agenda do Prefeito, colaborar com as Secretarias de Governo e nos Projetos Estratégicos para facilitar a comunicação com outros órgãos. Além disso, o gabinete gerencia documentos oficiais e controla prazos legais, garantindo que todos os expedientes sejam devidamente atendidos e/ou encaminhados.

QUAIS OS REQUISITOS?

Nenhum

QUEM PODE ACESSAR?

Cidadão interessado

QUAL O PRAZO MÁXIMO DE RESPOSTA?

30 dias, podendo ser prorrogado

QUAL A FORMA DE ATENDIMENTO?

Eletrônico e presencial

LOCAL / HORÁRIO DE ATENDIMENTO

Endereço: Avenida Senador La Roque

Telefone: (99) 996431929

Email: gabinete@cidelandia.ma.gov.br

Horário de Funcionamento: Das 8:00 as 17:00 hrs.

SECRETARIA DE SAÚDE

SEDE DA SECRETARIA / UBS's / HOSPITAL MUNICIPAL

Atendimento hospitalar emergencial e especialidades como:

- traumatologia;
- ultrassonografia;
- laboratório;
- enfermagem;
- partos normal;
- triagem;
- recepção hospitalar;
- outros correlacionados.

QUAIS OS REQUISITOS?

Nenhum

QUEM PODE ACESSAR?

Cidadão interessado

QUAL O PRAZO MÁXIMO DE RESPOSTA?

Conforme demanda

QUAL A FORMA DE ATENDIMENTO?

Eletrônico / Presencial

LOCAL / HORÁRIO DE ATENDIMENTO

Endereço: AVENIDA 15 DE NOVEMBRO N º 1826 Telefone: 99 988130510

Email: saude@cidelandia.ma.gov.br

Horário de Funcionamento: 08:00 às 12:00 de 14:00 às 17:00

Endereço: AVENIDA 15 DE NOVEMBRO N º 1826 Telefone: 99 988130510



SECRETARIA MUNICIPAL DE EDUCAÇÃO

SEDE DA SECRETARIA

Atendimento geral ao cidadão e empresas

- Renovação de matrícula;
- Declaração de matrícula;
- Declaração de transferência;
- Histórico escolar;
- Transporte escolar;
- Atendimento escolar especializado;
- Atendimento sobre o EJA - Educação de Jovens e Adultos.

QUAIS OS REQUISITOS?

Nenhum

QUEM PODE ACESSAR?

Cidadão interessado

QUAL O PRAZO MÁXIMO DE RESPOSTA?

Conforme demanda

QUAL A FORMA DE ATENDIMENTO?

Presencial

LOCAL / HORÁRIO DE ATENDIMENTO

Endereço: Rua Manoel Trindade

Telefone: (99) 996431929

Email: gabinete@cidelandia.ma.gov.br

Horário de Funcionamento: Das 8:00 as 17:00 hrs.

SECRETARIA MUNICIPAL DE ADMINISTRAÇÃO E FINANÇAS

DEPARTAMENTO DE TRIBUTOS

Atendimento ao cidadão e empresas:

- Nota Fiscal Avulsa de Serviço;
- Nota Fiscal Eletrônica de Serviços (NFSE);
- DAM (Documento de Arrecadação Municipal);
- Alvará de Funcionamento;
- Emissão de Títulos Definitivos;
- Cadastro Imobiliário;

QUAIS OS REQUISITOS?

Nenhum

QUEM PODE ACESSAR?

Cidadão interessado

QUAL O PRAZO MÁXIMO DE RESPOSTA?

30 dias, podendo ser prorrogado

QUAL A FORMA DE ATENDIMENTO?

Eletrônico e presencial

LOCAL / HORÁRIO DE ATENDIMENTO

Endereço: Rua principal, S/n Bairro São Domingos Telefone: 99 99641-7195

Email: administracao@cidelandia.ma.gov.br

Horário de Funcionamento: 08:00 às 12:00 de 14:00 às 17:00

Endereço: Rua principal, S/n Bairro São Domingos Telefone: 99 99641-7195



DEPARTAMENTO DE LICITAÇÕES

Atendimento às Secretarias municipais, servidores, ao cidadão e empresas.

- Todo assunto relacionado a processos licitatórios.

QUAIS OS REQUISITOS?

Nenhum

QUEM PODE ACESSAR?

Cidadão interessado

QUAL O PRAZO MÁXIMO DE RESPOSTA?

30 dias, podendo ser prorrogado

QUAL A FORMA DE ATENDIMENTO?

Eletrônico e presencial

LOCAL / HORÁRIO DE ATENDIMENTO

Endereço: Rua principal, S/n Bairro São Domingos Telefone: 99 99641-7195

Email: administracao@cidelandia.ma.gov.br

Horário de Funcionamento: 08:00 às 12:00 de 14:00 às 17:00

Endereço: Rua principal, S/n Bairro São Domingos Telefone: 99 99641-7195

DEPARTAMENTO DE CONVÊNIOS

Atendimento às Secretarias municipais, servidores, ao cidadão e empresas.

- Todo assunto relacionado a convênios.

QUAIS OS REQUISITOS?

Nenhum

QUEM PODE ACESSAR?

Cidadão interessado

QUAL O PRAZO MÁXIMO DE RESPOSTA?

30 dias, podendo ser prorrogado

QUAL A FORMA DE ATENDIMENTO?

Eletrônico e presencial

LOCAL / HORÁRIO DE ATENDIMENTO

Endereço: Rua principal, S/n Bairro São Domingos Telefone: 99 99641-7195

Email: administracao@cidelandia.ma.gov.br

Horário de Funcionamento: 08:00 às 12:00 de 14:00 às 17:00

Endereço: Rua principal, S/n Bairro São Domingos Telefone: 99 99641-7195



DEPARTAMENTO DE COMPRAS

Atendimento ao cidadão e empresas:

- Emissão de Ordem de compra e Serviço;
- Conferência de produtos e mercadorias;
- Recebimento de Notas Fiscais.

QUAIS OS REQUISITOS?

Nenhum

QUEM PODE ACESSAR?

Cidadão interessado

QUAL O PRAZO MÁXIMO DE RESPOSTA?

30 dias, podendo ser prorrogado

QUAL A FORMA DE ATENDIMENTO?

Eletrônico e presencial

LOCAL / HORÁRIO DE ATENDIMENTO

Endereço: Rua principal, S/n Bairro São Domingos Telefone: 99 99641-7195

Email: administracao@cidelandia.ma.gov.br

Horário de Funcionamento: 08:00 às 12:00 de 14:00 às 17:00

Endereço: Rua principal, S/n Bairro São Domingos Telefone: 99 99641-7195

SECRETARIA MUNICIPAL DE DESENVOLVIMENTO SOCIAL

SEDE DA SECRETARIA

Atendimento ao cidadão:

- Demandas do Serviço de Convivência;
- Demandas do Bolsa Família;
- Demandas do BPC;
- Outras demandas correlacionadas.

QUAIS OS REQUISITOS?

Nenhum

QUEM PODE ACESSAR?

Cidadão interessado

QUAL O PRAZO MÁXIMO DE RESPOSTA?

Conforme demanda

QUAL A FORMA DE ATENDIMENTO?

Eletrônico / Presencial

LOCAL / HORÁRIO DE ATENDIMENTO

Endereço: Rua principal, S/n Bairro São Domingos Telefone: 99 98809-9775

Email: asocial@cidelandia.ma.gov.br

Horário de Funcionamento: 08:00 às 12:00 de 14:00 às 17:00

Endereço: Rua principal, S/n Bairro São Domingos Telefone: 99 98809-9775



SECRETARIA MUNICIPAL DE AGRICULTURA

SEDE DA SECRETARIA

Atendimento geral ao cidadão e empresas

- Cadastro de demandas e serviços;
- Outros atendimentos correlacionados.

QUAIS OS REQUISITOS?

Nenhum

QUEM PODE ACESSAR?

Cidadão interessado

QUAL O PRAZO MÁXIMO DE RESPOSTA?

30 dias, podendo ser prorrogado

QUAL A FORMA DE ATENDIMENTO?

Eletrônico e presencial

LOCAL / HORÁRIO DE ATENDIMENTO

Endereço: Rua São João S/N, Assentamento São Jorge Telefone: 99 99933-5617

Email: luizgongazas613@gmail.com

Horário de Funcionamento: 08:00 às 12:00 de 14:00 às 17:00

Endereço: Rua São João S/N, Assentamento São Jorge Telefone: 99 99933-5617

SECRETARIA MUNICIPAL DE MEIO AMBIENTE

SEDE DA SECRETARIA

Atendimento geral ao cidadão e empresas

- Emissão de licença ambiental;
- Requerimentos de serviços;
- Denúncias.

QUAIS OS REQUISITOS?

Nenhum

QUEM PODE ACESSAR?

Cidadão interessado

QUAL O PRAZO MÁXIMO DE RESPOSTA?

Conforme demanda

QUAL A FORMA DE ATENDIMENTO?

Presencial

LOCAL / HORÁRIO DE ATENDIMENTO

Endereço: Rua principal S/N, São Francisco Telefone: 99 98832-4178

Email: vandolima69@gmail.com

Horário de Funcionamento: 08:00 às 12:00 de 14:00 às 17:00

Endereço: Rua principal S/N, São Francisco Telefone: 99 98832-4178



SECRETARIA MUNICIPAL DE ESPORTE, JUVENTUDE E LAZER

SEDE DA SECRETARIA

Atendimento geral ao cidadão e empresas

- Cadastro de demandas e serviços;
- Outros atendimentos correlacionados.

QUAIS OS REQUISITOS?

Nenhum

QUEM PODE ACESSAR?

Cidadão interessado

QUAL O PRAZO MÁXIMO DE RESPOSTA?

30 dias, podendo ser prorrogado

QUAL A FORMA DE ATENDIMENTO?

Eletrônico e presencial

LOCAL / HORÁRIO DE ATENDIMENTO

Endereço: Avenida 15 de Novembro, 1020 Centro Telefone: 99 98819-3625

Email: esporte@cidelandia.ma.gov.br

Horário de Funcionamento: 08:00 às 12:00 de 14:00 às 17:00

Endereço: Avenida 15 de Novembro, 1020 Centro Telefone: 99 98819-3625

SECRETARIA MUNICIPAL DE INFRAESTRUTURA

SEDE DA SECRETARIA

Atendimento geral ao cidadão e empresas

- Cadastro de demandas e serviços;
- Outros atendimentos correlacionados.

QUAIS OS REQUISITOS?

Nenhum

QUEM PODE ACESSAR?

Cidadão interessado

QUAL O PRAZO MÁXIMO DE RESPOSTA?

30 dias, podendo ser prorrogado

QUAL A FORMA DE ATENDIMENTO?

Eletrônico e presencial

LOCAL / HORÁRIO DE ATENDIMENTO

Endereço: RUA 01, VILA DAVI

Telefone: (99) 98812-1238

Email: infraestrutura@cidelandia.ma.gov.br

Horário de Funcionamento: 08:00h às 12:00h e 14:00h às 17h



SECRETARIA DE POLÍTICAS PARA MULHERES

SEDE DA SECRETARIA

Atendimento geral ao cidadão e empresas

- Cadastro de demandas e serviços;
- Outros atendimentos correlacionados.

QUAIS OS REQUISITOS?

Nenhum

QUEM PODE ACESSAR?

Cidadão interessado

QUAL O PRAZO MÁXIMO DE RESPOSTA?

30 dias, podendo ser prorrogado

QUAL A FORMA DE ATENDIMENTO?

Presencial

LOCAL / HORÁRIO DE ATENDIMENTO

Endereço: AVENIDA 15 DE NOVENBRO, S/N

Telefone: (99) 98838-1927

Email: secmulher@cidelandia.ma.gov.br

Horário de Funcionamento: 08:00h às 12:00h e 14:00h às 17h